



社会福祉法人 童愛会

江の島保育園

園のあんない

## 園の概要



江の島保育園の新園舎

社会福祉法人童愛会は多くの皆さまに支えられ福祉事業に邁進してまいりました。

立川市立江の島保育園は2016年4月から当法人により民営化されました。

2017年7月には新園舎も完成し、新しい環境で保育がスタートしました。

立川市は豊かな自然に恵まれ、住民の方々も人情溢れる、温かい町です。

新園舎は木造で木のぬくもりが心地よい素晴らしい園舎となりました。

自然とふれあい、命の大切さを学ぶことができるこの環境は、お子さまたちの成長にも必ず良い影響をもたらすはずです。

当園は「こどもの最善の利益を守る」を保育理念の最優先にかかげ、

日々の保育に愛情をもって接するよう心がけております。

保護者の皆さまも身近な人間関係を大切に、「明るくのびのびと生きる力を培う」子育てを楽しんでいただきたいと願っております。

社会福祉法人童愛会 江の島保育園 理事長 橋本英子





# 施設概要

## 概要

■施設名	社会福祉法人童愛会 江の島保育園
■所在地	〒190-0003 東京都立川市栄町5丁目20番地3
■電話番号	042-536-1443
■メール	info@enoshima.ed.jp
■代表者	理事長 橋本英子
■設立年月日	2016年4月1日
■職員数	30名
■業務内容	産休明け保育 / 延長保育 / 障害・アレルギー児対応 / 緊急一時保育
■定員	110名 0歳 9名、1歳15名、2歳 20名、3、4、5歳 異年齢合同保育 66名

## アクセスマップ

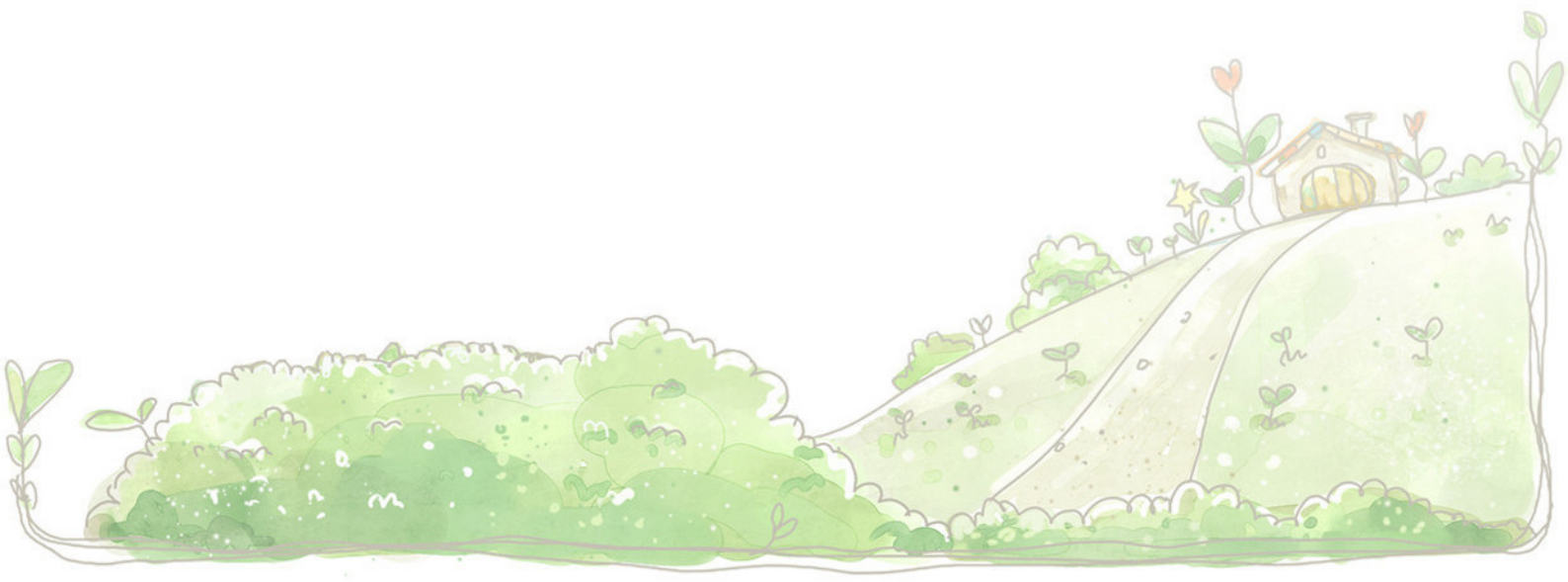
- 所在地 〒190-0003 東京都立川市栄町5-20-3  
■交通機関 ●JR中央線立川駅 パス10分 公社住宅前バス停 徒歩約3分  
あるいは 多摩モノレール 泉体育館下車 徒歩12分



## 園の概要

### 沿革

1973年（S48）	東京都八王子市にて「乳児保育園をつくる会」が発足
1974年（S49）	無認可保育園「たんぽぽ保育園」が八王子市長房町に誕生
1979年（S54）	社会福祉法人童愛会が設立 理事長に小板橋稔市良氏が就任
1979年（S54）	認可保育園「たんぽぽ保育園」が八王子市散田町に乳児専門保育園を認可 産休明け特例保育を定員30名で開始
1986年（S61）	認可保育園「立川たんぽぽ保育園」を立川市富士見町で開始 立川市で初めての産休明け保育を開始し、就学前までの幼児保育を実施
1987年（S62）	理事長に奥田靖二氏が就任
1990年（H2）	延長保育を開始
1993年（H5）	理事長に橋本英子氏が就任
2008年（H20）	八王子市の「たんぽぽ保育園」の大増築を行い、定員71名に幼児拡大。一時保育も開始
2016年（H28）	立川市立江の島保育園を民営化。新園舎工事を開始。





# 施設のご案内

## 随所に安心設計を取り入れました



### 施設その1

■幼少期の思い出に残るような園舎として。

子どもたちの健やかな成長には、落ち着いた環境で過ごすことが、とても大切だと当園は考えます。子どもたちの快適な活動を促す施設の特長をご紹介します。



### 施設その2

■毎日玄関から園児たちの元気な作品がお迎えし、豊かな心を育てます

夏は涼しく、冬は暖かい光いっぱいの玄関に入るとまずお迎えするのが、園児たちが一生懸命制作した作品です。各クラスで制作した作品や課外教室の園児たちの作品など、季節ごとに変わる素敵な作品たちに、ぜひ会いにいらしてください。



### 施設その3

■園児の安全を考えた防犯セキュリティを完備しています。

カラフルで明るい最新設備の使いやすく衛生的なトイレや、園舎全体に段差のないバリアフリー設計を施しています。また、園児の安全を第一に思い、不審者の侵入を防ぐ防犯セキュリティを完備しております。



### 施設その4

■近隣には公園もあり、園児たちの年齢に応じた遊びが広がります。

園児たちは登園したら、それぞれ遊具で遊んだり、パーゴラのある庭で遊んだりする園児たちもいます。それぞれの年齢に応じて毎日のびのびと自由に過ごします。

## 保育案内



### 乳児保育

出産直後から働くお母様の為に、0歳児から2歳児までの乳児は1階でお預かりいたします。歩き出したり言葉を覚えたりと大事な時期だからこそ、それぞれの個性に合わせた、きめ細かな保育を行っています。



### 幼児保育

当園は、園児の人間性や能力を開花させ、発達させていくと同時に、健康で明るくたくましい子どもを育てることを保育方針としています。また幼児期の生活を十分に楽しみ、調和のとれた社会人としての素地を培うことに努めます。



### 一時保育

ご家庭のさまざまな事情により保育できない児童を一時的にお預かりするサービスです。原則として週2，3日を限度としますが、半日からご利用可能なので、お気軽にお問い合わせいただき、ご予約ください。



### 延長保育

ご家庭のさまざまな事情により保育できない児童を19：30までの1時間お預かりする延長保育を行っています。事前登録制です。お気軽にお問い合わせください。





## 年 間 予 定



幼児クラスは保健の話、職員（調理活動など）が入ります  
 保育参観・個人面談はクラス毎に予定をお知らせして、  
 保護者の都合のよい日を決めて参観していただきます  
 ※行事予定は年間行事予定表、毎月の園だよりでお知らせします  
 ※誕生日会は誕生日の日に個別に行います

4 月 入園および進級クラスへ

11 月 秋の会食会

5 月 全園児検診（園医）

12 月 お楽しみ会

6 月 全園児検診（歯科医）

1 月 伝承遊びの会

7 月 七夕、夏祭（幼児）、水遊び、プール

2 月 節分

9 月 秋の遠足（幼児）

3 月 お別れ会、卒園を祝う会

## 保 育 園 の 一 日



- 0歳クラスの日課は一人ひとり成長発達にともない「個人の日課」があり、興味時間、睡眠回数、食事時間がかわります。
- 日課は心地よい生活リズムを作る大事な時間の流れです。いつも同じ時間帯に寝ること、食べることが決まっていることは子どもの生活習慣の自立を助けます。
- 子どもの育ちにとって重要な安定した生活リズムは保育園と家庭で連携して作っていきましょう

【乳児】 午前 【幼児】

【乳児】 午後 【幼児】

開園 7:30 開園

午後食 14:00

登園終了・遊び 9:00 登園終了・遊び

室内遊び 15:00 おやつ

午前食 10:30 11:30 昼食

降園はじまり

睡眠 11:30 12:00 午睡

延長保育始まり 18:30~19:30 閉園

社会福祉法人童愛会  
江の島保育園

---

〒190-0003  
東京都立川市栄町5丁目20番地3

TEL:042-536-1443

E-Mail:info@enoshima.ed.jp  
URL:http://www.enoshima.ed.jp/



こちらから携帯サイトをご覧になれます。